



ADMINISTRACIÓN NACIONAL
DE EDUCACIÓN PÚBLICA

AREA DE PROYECTOS
DIRECCIÓN SECTORIAL DE
INFRAESTRUCTURA
CONSEJO DIRECTIVO CENTRAL

OBRA: JARDIN N°80

LOCALIDAD: YOUNG - RIO NEGRO

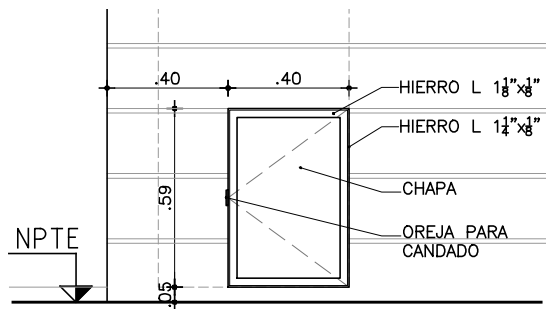
FECHA

2017

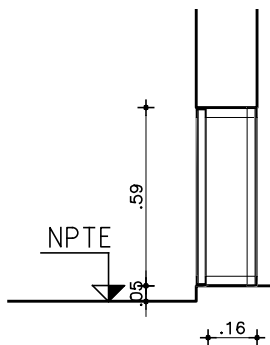
ANEXO

HOJA

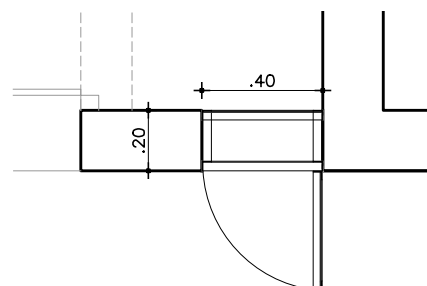
CASETA PARA CANILLA DE SERVICIO EN PATIO L20



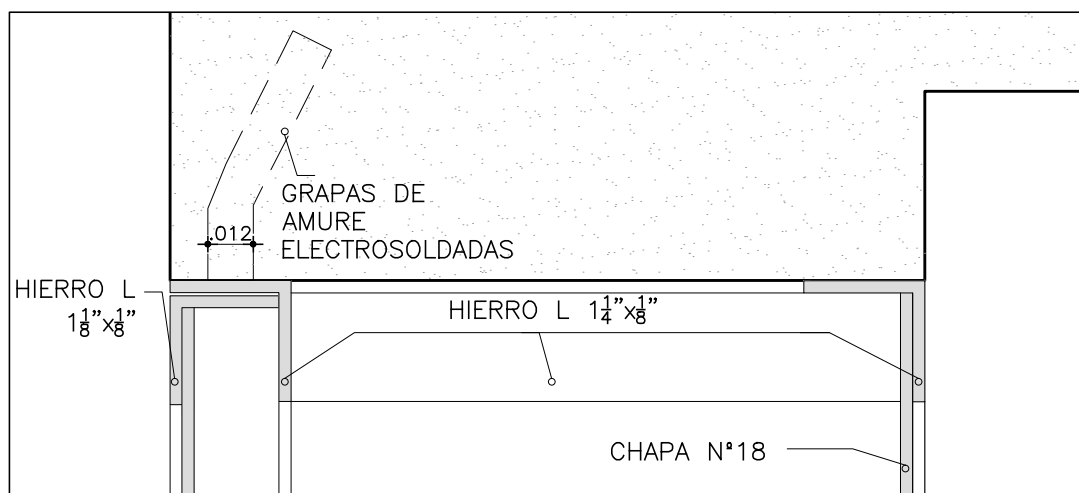
FACHADA



CORTE



PLANTA



DETALLE DE AMURE ESQ. 1/2

- . TODAS LAS MEDIDAS SE VERIFICARAN EN OBRA.
- . Los marcos se amuraran sin su correspondientes hojas, y deberan entregarse protegidos contra eventuales manchas producidas por mortero de cal o cemento.
- . Todas las aberturas se dibujan vistas desde el exterior.

ESCALA 1/25

TIPO	H31	CANTIDAD	1	IZQ. DER.	1	UBICACION	Patio L20
------	-----	----------	---	--------------	---	-----------	-----------

ESTRUCTURA	ANCLAJE	A MAMPOSTERIA
	MATERIAL	HIERRO L 1 1/4" x 1/8"
SECCION		HIERRO L 1 1/8" x 1/8"

COMPONENTES	DIVISIONES HOJAS	MAT.	HIERRO L 1 1/8" x 1/8"	SECCION	HIERRO L 1 1/8" x 1/8"
	PANELES	MAT.	CHAPA N°18	SECCION	
	HERRAJE	MANIOBRA	2 BISAGRAS 50mm	SECCION	
	ACCESORIOS	CIERRE	OREJAS PARA COLOCAR CANDADO	SECCION	

TERMINACION	3 MANOS DE FONDO ANTIOXIDO Y 3 MANOS DE ESMALTE SINTETICO COLOR GRIS GRAFITO
LA ULTIMA MANO DE ESMALTE SINTETICO SE DARA EN OBRA.	
OBSERVACIONES	SE SUMINISTRA CANDADO